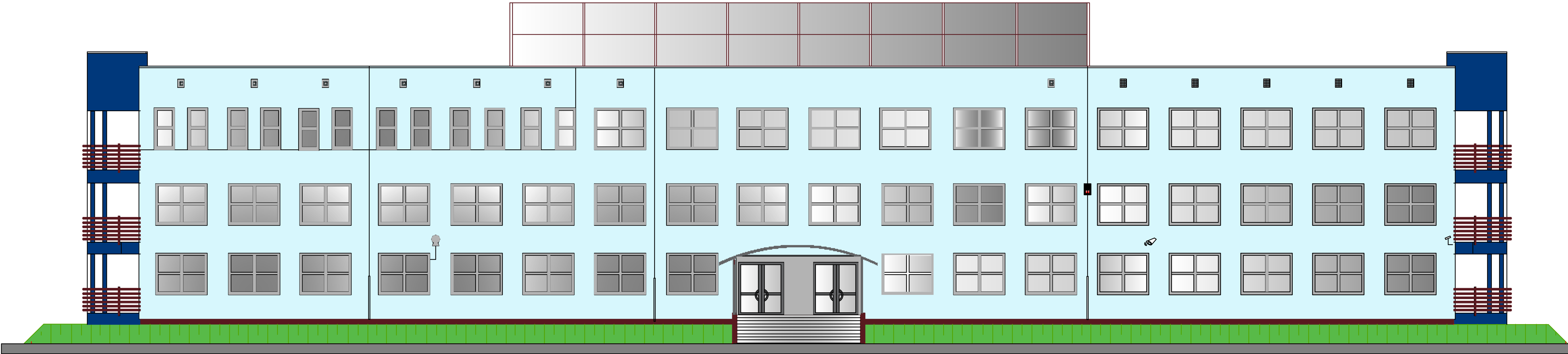


ELEWACJA ZACHODNIA



ELEWACJA WSCHODNIA

<div>JM-PROJEKT.jpg</div> <div>Jakub Mańdzij 66-500 Strzelce Kraj., ul. Wodociągowa 2B tel. 095 7611 531; 501 035 036 email: biuro@jmaprojekt.pl; www.jmaprojekt.pl</div>	
Podpis	
Projektant br. sanitarna: mgr inż. Jakub Mańdzij <small>Upewnienie budowlane do projektowania bez ograniczeń w specjalności instalacyjnej w zakresie sieci i inst., urządzeń: wod.-kan., ciepłnych, wentylacyjnych i gazowych nr ewid. LBS/0010/PWOS/07</small>	
Opracowała: inż. Angelika Tarasiuk	
Objekt: Remont polegający na malowaniu elewacji budynków Zespołu Szkół Ponadgimnazjalnych w Drezdenku oraz ciągów korytarzowych wraz z niezbędnymi robotami towarzyszącymi	
Stadium: P.B.	
Branża:	
Adres inwestycji: m. Drezdenko ul. Konopnickiej 2 dz. nr 1064/7	
Inwestor: Powiat Strzelecko-Drezdenecki ul. ks. S. Wyszyńskiego 7 66-500 Strzelce Kraj.	
Rysunek: Elewacje budynku - wschodnia oraz zachodnia	
Nr rys.: 1	
Skala: -	Miejsce i data: Strzelce Krajeńskie 06.06.2018 r.
Proj. nr:	