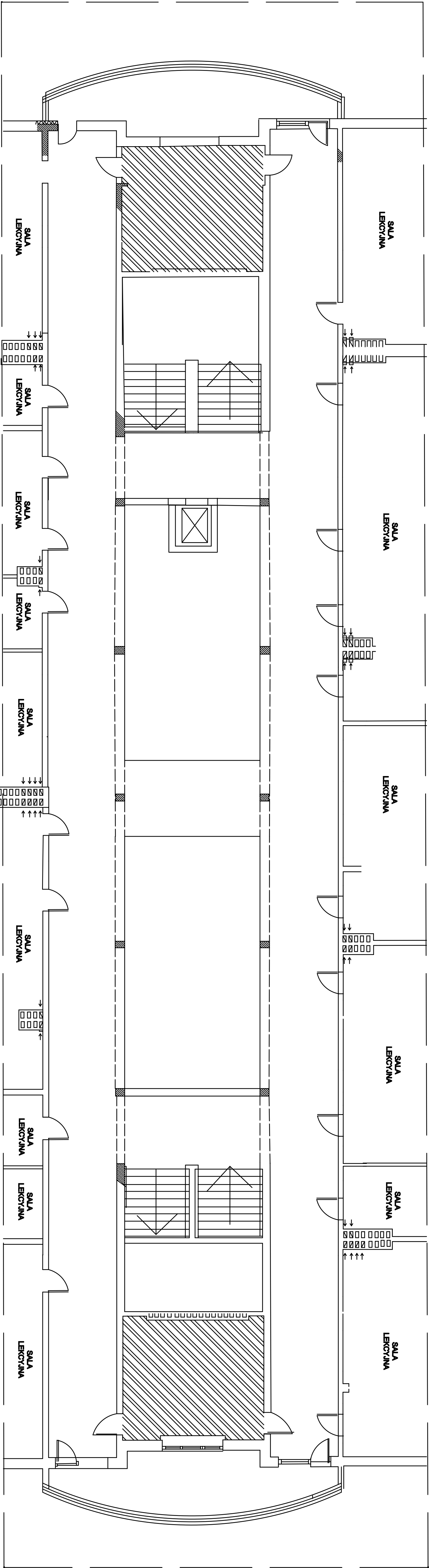



CZĘŚĆ BUDYNKU POZA ZAKRESEM OPRACOWANIA



CZĘŚĆ BUDYNKU POZA ZAKRESEM OPRACOWANIA

<div><div><div><div><div><div></div><div>PROJEKT</div></div></div><div><div><div></div><div>J&M Projekt</div></div><div><div>68-500 Strzasko Krol., ul. Wodociągowa 28</div><div>tel. 085 7911 5311; 501 035 036</div><div>email: biuro@jmaprojekt.pl</div><div>www.jmaprojekt.pl</div></div></div></div></div></div>			
Projektant br. sanitarne:		mgr inż. Jolanta Merdzij	
Opracowała:		inż. Angelika Tarasik	
Opis:		Remont i modernizacja budynku z przebudową i wybudowaniem nowej części budynku z przebudową i wybudowaniem nowej części budynku z przebudową i wybudowaniem nowej części budynku	
Adres inwestycji:		Inwestor:	
m. Działek ul. S. Wyszczepańskiego 7 dz. nr 106/07		Polskie Stowarzyszenie ul. S. Wyszczepańskiego 7 68-500 Strzasko Krol.	
Rzutek:		Rzut II piętra	
Skala:		1:100	
Data:		08.08.2018 r.	
Projektant:		3	