

Dokumentacja fotograficzna stanu technicznego mostu w km 24+950 drogi powiatowej nr. 1368F  
Droga klasy „Z” . Przeszkoda –rzeka Koczynka , km. 1+600 . Stan na dzień 19-02-2015r



Fot. nr.1. Widok mostu w planie drogi.



Fot. Nr.2. Lokalizacja punktu ściennego geodezyjnego od strony WG.  
Punkt kl. III – numer punktu 5007. H = 56,886



Fot. Nr.3. Widok mostu od strony WG.



Fot.Nr.4. Przęsło i skarpa prawobrzeżna – widok od strony WG.



Fot.Nr.5. Przęsło lewobrzeżne – widok od strony WG.



Fot. Nr.6. Widok mostu od strony WG.



Fot. Nr.7. Widok jezdni od strony WG.



Fot. Nr.8. Widok jezdni od strony WD.



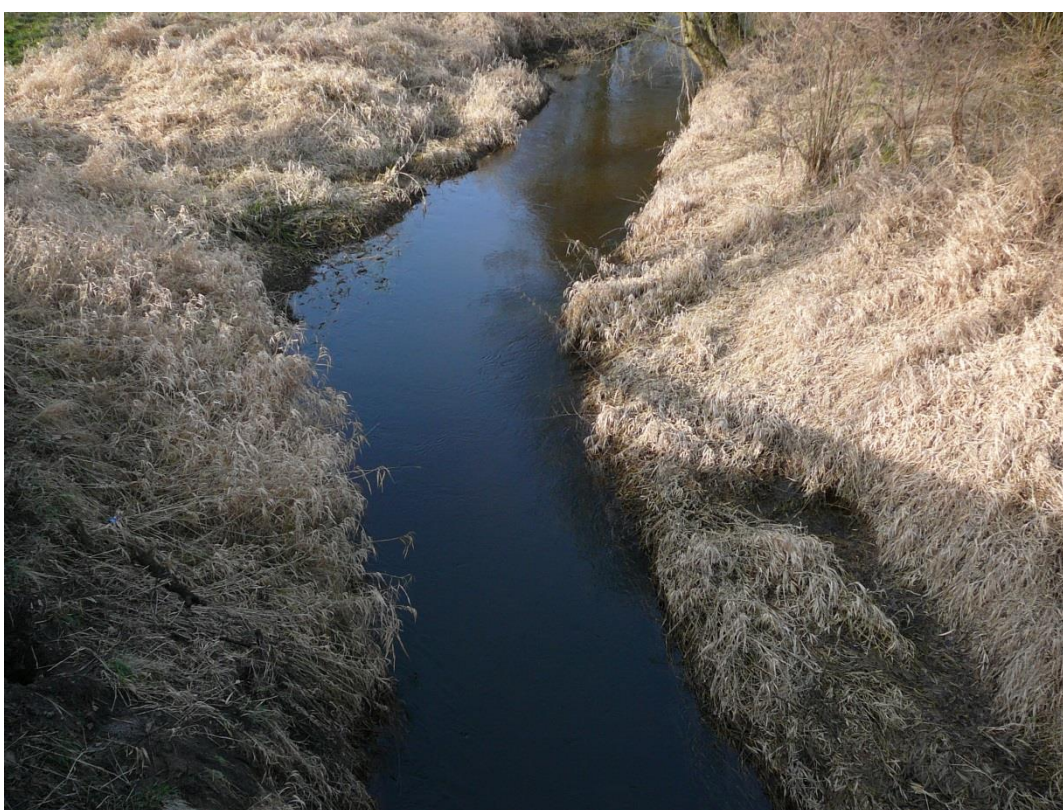
Fot. Nr. 9. Widok mostu od strony WD.



Fot. Nr.10. Widok mostu od strony WD. Wodociąg D=500 mm w rurze osłonowej D=800 mm.



Fot. Nr.11. Widok rzeki Koczynki od strony WD.



Fot.Nr.12. Widok rzeki Koczynki od strony WG.



Fot. Nr.13. Przęsło lewobrzeżne – widok od strony WD. Widoczne pęknięcia przęsła.



Fot. Nr.14 Przęsło lewobrzeżne – powiększenie pęknięcia przęsła .



Fot. Nr.15. Przęsło prawobrzeżne – widok od strony WG , pęknięcia w strefie wezłowania.



Fot. Nr.16. Dojazd do mostu od strony Radęcina.