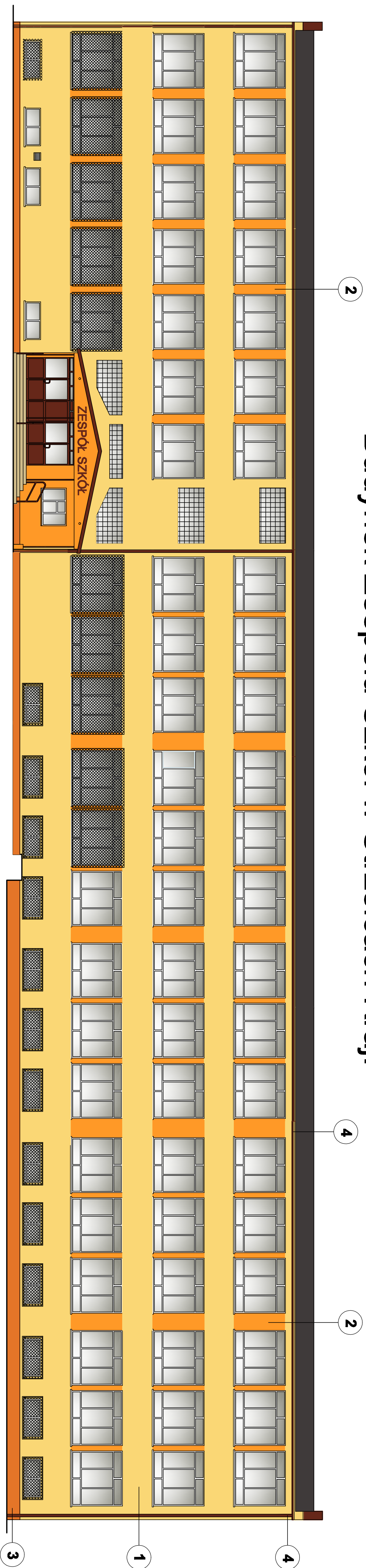
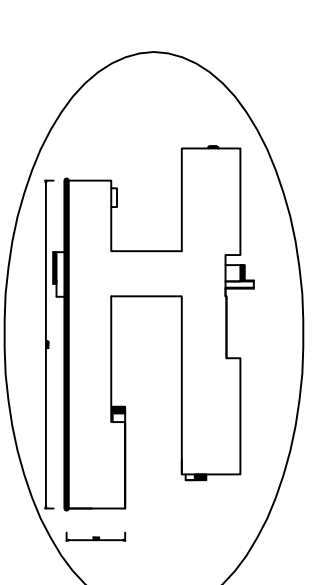


# Budynek Zespołu Szkół w Strzelcach Kraj.



## LEGENDA:

- 1 - Kolor elewacji wg NCS 1040Y-10R
- 2 - Kolor elewacji wg NCS 1040Y-30R
- 3 - cokoł, wg NCS 1060Y-40R
- 4 - Kolor tynien i rur spustowych, poręczny wg RAL 8011

## ELEWACJA POŁUDNIOWA BUDYNKU DYDAKTYCZNEGO

**FILAR**  
Studio Projektu Budowlanego

UWAGA - Kompozycja kolorystyki wykonana jest metodą drukarską i może minimalnie różnić się od rzeczywistych kolorów produktów.

<b>Studio Projektu Budowlanego FILAR</b> 64-920 Pila, Ul. Okrzei 14			
<b>Forma</b>	<b>Investor:</b> Powiat Strzelecko-Drezdeński ul. Ka. St. Wyszyńskiego 7 66-500 Strzelce Krajeńskie	<b>Nr rys.</b>	<b>1</b>
<b>Proj. budowlany</b>	<b>Obiekt:</b> Budynek Zespołu Szkół w Strzelcach Kraj., ul. Kościuszki 29, 66-500 Strzelce Kraj.	<b>skala</b>	<b>1:100</b>
<b>Data opracowania</b>	<b>Treść rys:</b> Dopełnienie i kolorystyka elewacji. - WERSJA I	<b>Przebieg</b>	<b>Budowlana</b>
<b>Projektant:</b> mgr inż. arch. Tomasz Tybka ulr bud.238/72/19 do projektowania lic. ogólnokraj. w sp. konstrukcyjno-inżynierskiej w zakresie pełnym	<b>Opracowanie:</b> Renekta Rowicka	<b>Szeref Pracowni:</b> inż. Marcin Górczy	