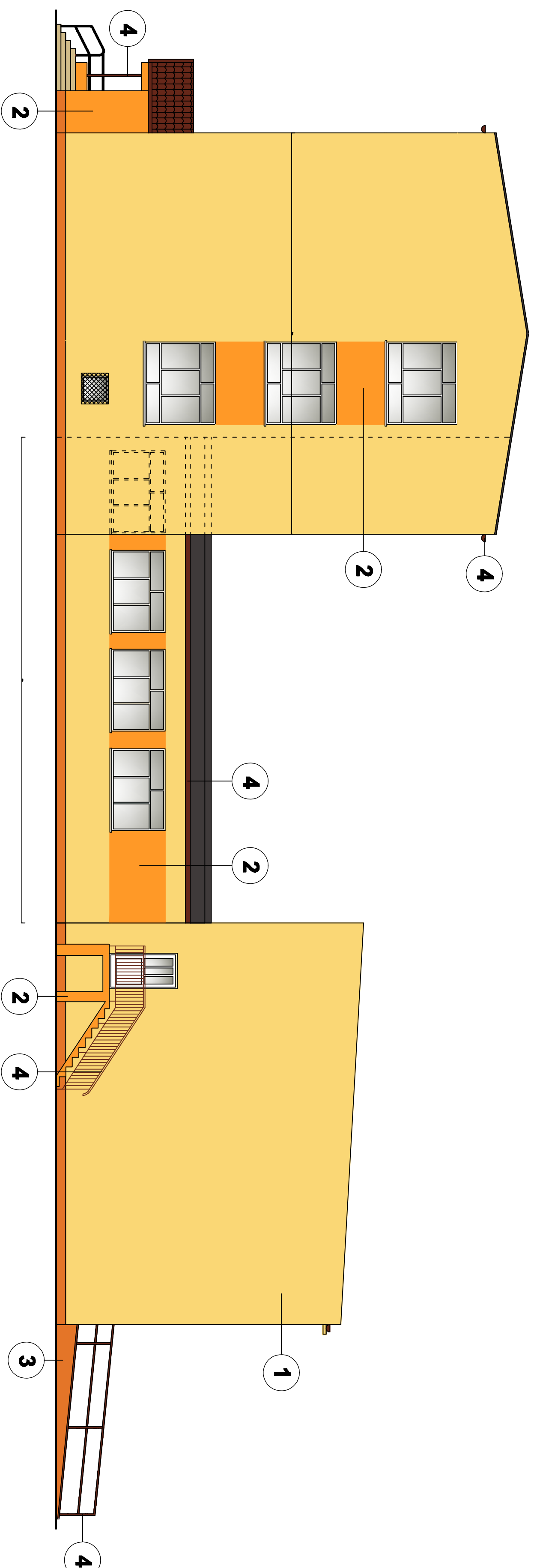
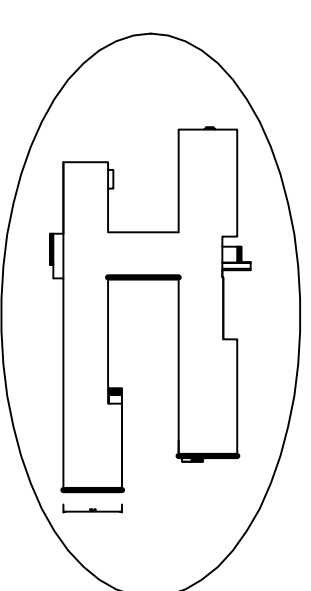


Budynek Zespołu Szkół w Strzelcach Kraj.



ELEWACJA WSCHODNIA

LEGENDA:

- 1 - Kolor elewacji wg NCS 1040Y-10R
- 2 - Kolor elewacji wg NCS 1040Y-30R
- 3 - cokoł, wg NCS 1060Y-40R
- 4 - Kolor rynien i rur spustowych, poręczy wg RAL 8011

UWAGA - Kompozycja kolorystyki wykonana jest metodą drukarską i może minimalnie różnić się od rzeczywistych kolorów produktów.

FILAR
Studio Projektu Budowlanego

Studio Projektu Budowlanego FILAR			
Forma Projektu: 64-920 Pila, Ul. Okrzei 14		Nr rys. 5	
Forma Projektu:	Investor: Powiat Strzelecko-Drezdenecki ul. Ka. St. Wyszyńskiego 7 68-500 Strzelce Krajeńskie	Struła 1:100	
Pracownia: SPB FILAR	Objekt: Budynek Zespołu Szkół w Strzelcach Kraj., ul. Kosciuszki 29, 68-500 Strzelce Kraj.	Temat: Budowlana	
Data opracowania: 03.2012	Treść rys: Docieplenie i kolorystyka elewacji. - WERSJA I	Sprawdził: mgr inż. arch. Tomasz Tyka upr. Bud-NR-04/4/181 do projektowania w specjalności architektonicznej w zakresie pełnym	
Projektował: mgr inż. Krzysztof Ralski upr. Bud-238/72/Pw do projektowania bez ograniczeń w sp. konstrukcyjno-technicznej w zakresie pełnym	Opracował: Renata Rowicka		Szef Pracowni: inż. Marcin Okrzy