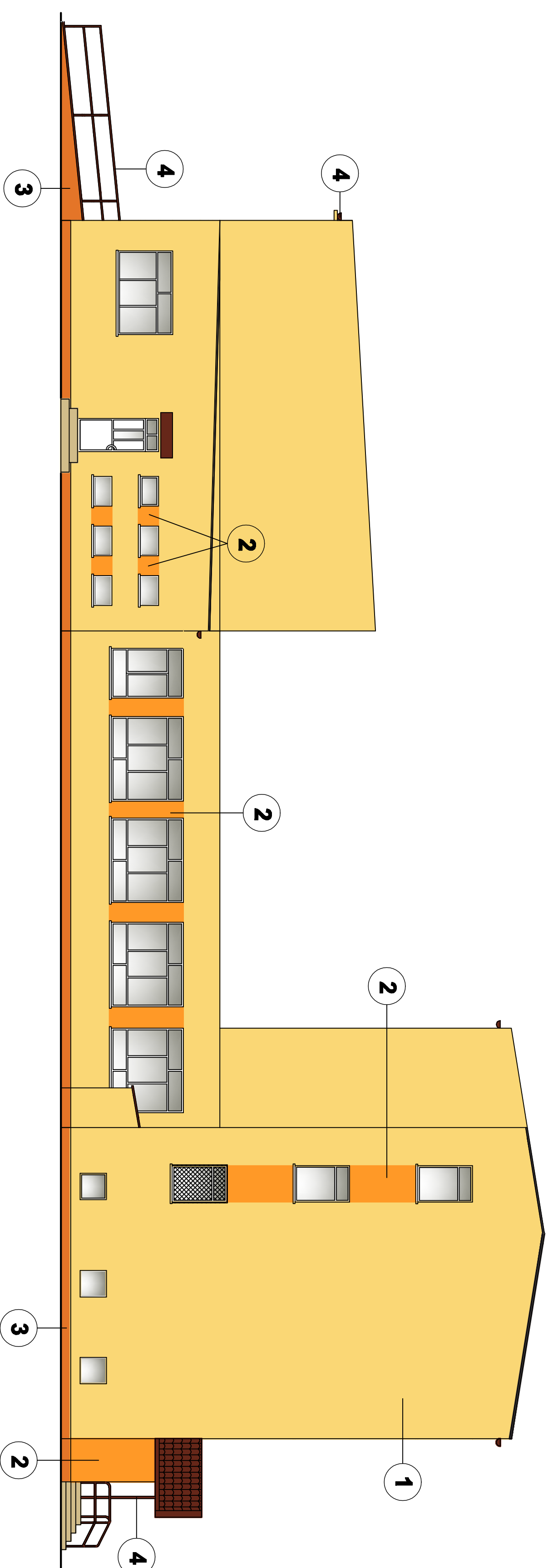
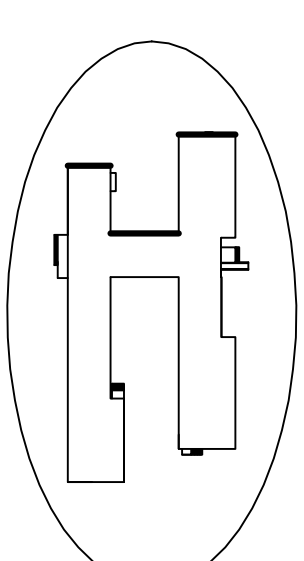


Budynek Zespołu Szkół w Strzelcach Kraju.



ELEWACJA ZACHODNIA

LEGENDA:

- 1 - Kolor elewacji wg NCS 1040Y-10R
- 2 - Kolor elewacji wg NCS 1040Y-30R
- 3 - cokoł, wg NCS 1060Y-40R
- 4 - Kolor rylieni i rur spustowych, poręczy wg RAL 8011

UWAGA - Kompozycja kolorystyki wykonana jest metodą drukarską, i może minimalnie różnić się od rzeczywistych kolorów produktów.

Studio Projektu Budowlanego FILAR			
Forma	Investor:	64-920 Pila, Ul. Okrzei 14	
Proj. Budowlany	Powiat Strzelcecko-Drezdeński ul. Ka. St. Wyszynskiego 7 66-500 Strzelce Krajeńskie		Nr rys. 6
Pracownia SPB FILAR	Obiekt: Budynek Zespołu Szkół w Strzelcach Kraju, ul. Kosciuszki 29, 66-500 Strzelce Krajeńskie		skala 1:100
Data opracowania	Treść rys: Dopełnienie i kolorystyka elewacji. - WERSJA I		Skala Budowlana
Data opracowania	03.2012		
Projektowanie:	mgr inż. Kacper Rabejak mgr inż. 250727P do projektowania i organizacji w op. inżyniersko-technicznych w zakresie planym	Suprawładz:	mgr inż. arch. Tadeusz Tyfus mgr Bud-NV-5946/7461 do projektowania w specjalności architektonicznej w zakresie planym
Opracowanie:	Rafała Rowicka	Szef Pracowni:	inż. Marek Górzny