

MAPA SYT.-WYS.  
SKALA 1: 1000  
miejscowość Gościmiec

REMONT NAWIERZCHNI PODŁOŻA  
WYKONANIE CIENKIEJ WARSTWY  
SIECIARNEJ „NA GORĄCO” Z MIESZANKI  
MINERALNO-BITUMICZNEJ O GR. 5 CM.  
DZ. NR 395 - DŁUGOŚĆ ODCINKA  
0,295 km

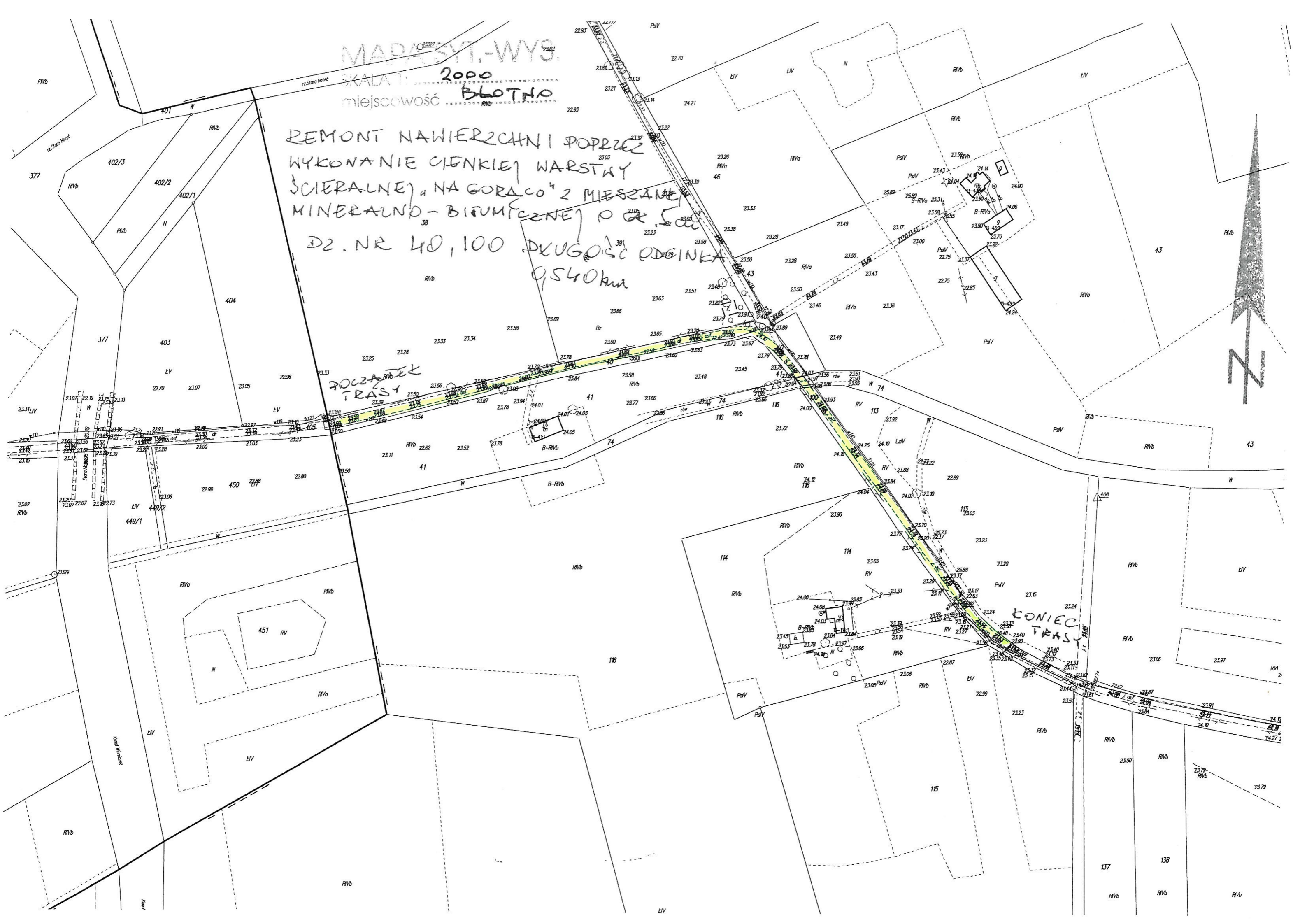


MADASZYN-WYS.  
SKALA 1: 2000  
miejsowość BŁOTNO

REMONT NAWIERZCHNI I POPRZEC  
WYKONANIE CIENKIEJ WARSTWY  
SCIERALNEJ a NA GORĄCO z MIESZANKĄ  
MINERALNO-BITUMICZNEJ o gr. 5cm  
DŁ. NR 40,100 DŁUGOŚĆ ODCINKA  
0,540km

POCZĄTEK  
TRASY

KONIEC  
TRASY



# MAPA SYT.-WYS.

SKALA 1: 1000

miejsowość BŁOTNO

REMONT NAWIERZCHNI POPRZECZ  
WYKONANIE CIENKIEJ WARSTWY  
SCIERALNEJ "NA GORĄCO" Z MIESZANKI  
MINERALNO-BITUMICZNEJ O GR. I cm  
DZ. NR 62 - DŁUGOŚĆ KŁCINKA  
0,110 km

