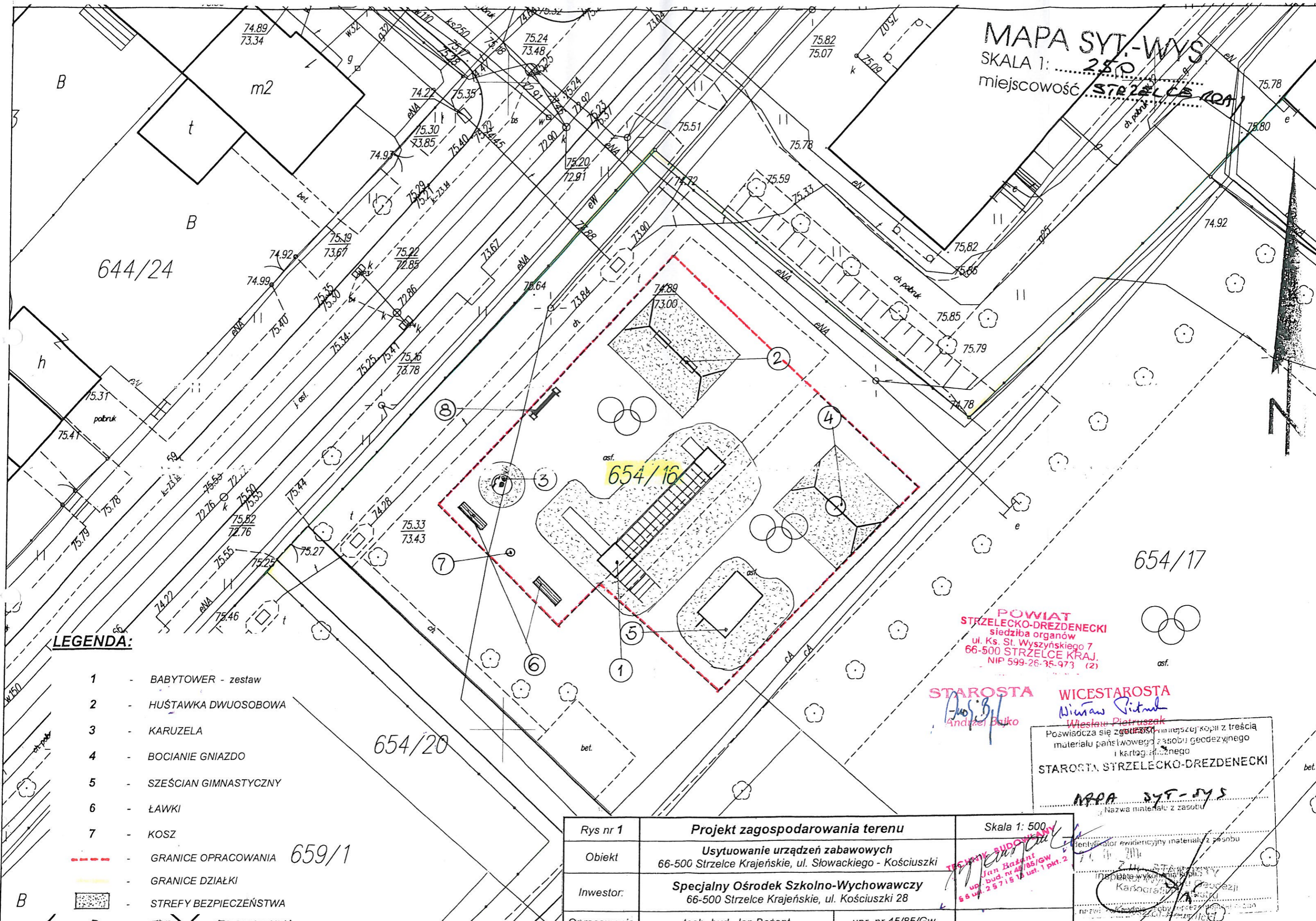


MAPA SYT.-WYS

SKALA 1: 250

miejsowość STRZELCE KRAJ.



LEGENDA:

- 1 - BABYTOWER - zestaw
- 2 - HUŚTAWKA DWUOSOBOWA
- 3 - KARUZELA
- 4 - BOCIANIE GNIAZDO
- 5 - SZĘŚCIAN GIMNASTYCZNY
- 6 - ŁAWKI
- 7 - KOSZ

--- GRANICE OPRAWIANIA 659/1

--- GRANICE DZIAŁKI

STREFY BEZPIECZEŃSTWA

8 - TABLICA INFORMACYJNA

POWIAT STRZELECKO-DREZDENECKI
 siedziba organów
 ul. Ks. St. Wyszyńskiego 7
 66-500 STRZELCE KRAJ.
 NIP 599-26-35-973 (2)

STAROSTA
Andrzej Bałko

WICESTAROSTA
Wiesław Pietruszak

Poswiadcza się zgodność niniejszej kopii z treścią
 materiału państwowego zasobu geodezyjnego
 i kartograficznego

STAROSTA STRZELECKO-DREZDENECKI

MAPA SYT.-WYS
 Nazwa materiału z zasobu

Rys nr 1	Projekt zagospodarowania terenu	
Objekt	Usytuowanie urządzeń zabawowych 66-500 Strzelce Krajeńskie, ul. Słowackiego - Kościuszki	
Inwestor:	Specjalny Ośrodek Szkolno-Wychowawczy 66-500 Strzelce Krajeńskie, ul. Kościuszki 28	
Opracowanie	tech. bud. Jan Bażant	upr. nr 45/85/Gw

REZERWA SUDO
Jan Bażant
 upr. bud. nr 45/85/Gw
 66 ul. 2 5 7 15 16 ust. 1 pkt 2

Identyfikator ewidencyjny materiału z zasobu
 Instytut Wydawniczy
 Kartograficzny
 Nazwa materiału z zasobu