



# POLSKI ZWIĄZEK MOTOROWY

Członek Międzynarodowych Federacji FIA, FIM, AIT, FICC, UEM

**Okręgowy Zespół Działalności Gospodarczej Sp. z o.o.**  
**BIURO CERTYFIKOWANYCH RZECZOZNAWCÓW TECHNIKI SAMOCHODOWEJ,**  
**RUCHU DROGOWEGO, MASZYN I URZADZEŃ**

50-241 Wrocław ul. H.Pobożnego 25, tel./fax 71 3212272, e-mail: rzeczoznawcy.wroclaw@pzm.pl  
Oddziały: 65-609 Zielona Góra, ul. Wiejska 10; tel./fax 68 3260491, e-mail: rzeczoznawcy.zielona.gora@pzm.pl  
66-400 Gorzów Wlkp., ul. Kosynierów Gdyńskich 78; tel./fax 95 7223660, e-mail: gorzow.wielkopolski@pzm.pl

DATA OPRACOWANIA

2015-10-19



OCENA TECHNICZNA

Nr. F-50/2015

---

Rzeczoznawca	mgr inż. Jerzy Machowina
Zleceniodawca	<b>POWIAT STRZELECKO-DREZDENECKI</b>
Adres	66-500 Strzelce Krajeńskie ul. Ks. Stefana Wyszyńskiego 7
Zadanie oceny	Określenie wartości rynkowej samochodu.

---

## I. Podstawa opracowania :

1. Zlecenie Powiatu Strzelecko-Drezdeneckiego z dnia 14-10-2015 r.
2. Ogledziny i badanie pojazdu wykonane w dniu 15-10-2015 r. w Drezdenku.  
Badanie pojazdu przeprowadzono w obecności przedstawiciela zleceniodawcy.
3. Dokumenty pojazdu :
  - Dowód rejestracyjny wydany przez Starostę Strzelecko-Drezdeneckiego ul. Ks. Wyszyńskiego 7, 66-500 Strzelce Krajeńskie seria DR/BAH 0568770
  - Karta pojazdu wystawiona przez Ford Polska Sp. z o.o. Al. Jerozolimskie 181, 02-122 Warszawa seria KP/AAA 5409740
4. Program komputerowy INFO-EKSPERT 10-2015 Warszawa.
5. Instrukcja określania wartości pojazdów Nr. 1/2005 SRTSiRD Warszawa.
6. Komunikat Nr. 1/2008 w sprawie zmian do Instrukcji Nr. 1/2005.
7. Katalog AutoVIN 2015.

## II. Właściciel pojazdu wg. dowodu rejestracyjnego :

Powiat Strzelecko-Drezdenecki  
66-500 Strzelce Krajeńskie

### III. Dane techniczne pojazdu :

Marka, typ, model	- FORD TRANSIT 330L
Rodzaj pojazdu	- samochód specjalny
przeznaczenie	- sanitarny
Numer identyfikacyjny pojazdu	- WF0VXXGBFV4B03166
Numer rejestracyjny pojazdu	- FSD 35980
Rok produkcji	- 2004
Rodzaj zapłonu	- samoczynny
Pojemność skokowa silnika	- 1998 cm
Moc silnika	- 92 kW
Dopuszczalna masa całkowita	- 3290 kg
Masa własna	- 2359 kg
Liczba miejsc	- 6
Rozstaw osi	- 3750 mm
Liczba osi	- 2
Rodzaj napędu	- przedni
Największy dopuszczalny nacisk osi	- 21.00 kN
Kolor nadwozia	- biały
Przebieg	- 526593 km
Data I-rejestracji	- 01-04-2005 r.
Ważność badań technicznych	- 17-07-2015 r.

#### Wyposażenie standardowe :

1. Antena radiowa.
2. Dach podwyższony.
3. Filtr p/pyłkowy.
4. Gniazdo 12V dodatkowe.
5. Immobilizer.
6. Nagrzewnica powietrza kabiny.
7. Obrotomierz.
8. Opony 215/75R16C
9. Oświetlenie przestrzeni bagażowej.
10. Pasy bezpieczeństwa.
11. Poduszka powietrzna kierowcy.
12. Przegroda przestrzeni ładunkowej pełna. przeszklona.
13. Przygotowanie do montażu radia.
14. Wspomaganie układu kierowniczego.

#### Wyposażenie dodatkowe :

1. ABS.
2. Autoalarm.
3. Lusterka zew, podgrz. regul. elek.
4. Szyby przednie regul. elektr,
5. Światła p/mgielne przednie
6. Układ kontroli trakcji
7. Zamek centralny.

#### IV. Stan techniczny pojazdu :

##### Silnik :

Kompletny. Nieznaczne wycieki oleju spod uszczelek. Układ wydechowy przerdzewiały. Osprzęt silnika wykazuje oznaki znacznego zużycia. Brak możliwości uruchomienia w dniu badania.

##### Podwozie :

Nadmierne luzy w połączeniach ruchomych przedniego zawieszenia.  
Nadmierny luz sumaryczny w układzie przeniesienia napędu.

##### Nadwozie :

Liczne ogniska korozji na całej powierzchni nadwozia. Powłoka lakierowa zmatowiała, miejscami porysowana. Znaczne miejscowe odpryski lakieru i nieregularne pęcherze z wykwitami rdzy na powierzchni lakieru. Pokrycia tapicerskie fotela kierowcy i pasażera wytarte i porozrywane. Poduszki foteli wygniecione. Dywaniki podłogi zniszczone. Zderzak przedni z lewej strony pojazdu popękany i połamany.

##### Instalacja elektryczna :

Kompletna. Akumulatory 2 szt. nadmiernie zużyte. Klosze lamp tylnych zespolonych porysowane, matowe. Lustra wkładów optycznych reflektorów przednich zmatowiały.

##### Ogumienie :

Koła przednie	NOKIAN	215/75R16C	zużyte 80 %
Koła tylne	NOKIAN	215/75R16C	zużyte 70 %
Koło zapasowe	NOKIAN	215/75R16C	zużyte 80 %

#### OCENA OGÓLNA

Pojazd kwalifikuje się do naprawy celem usunięcia stwierdzonych usterek.

#### V. Określenie wartości rynkowej pojazdu bez wyposażenia specjalnego :

Wartość rynkowa bazowa pojazdu o w/w parametrach techniczno-eksploatacyjnych wynosi 12650.00 zł.

Wartość		12650.00 zł.
Normatywny okres eksploatacji	137 mieś.	
Data pierwszej rejestracji	2005/04/01	
Rzeczywisty okres eksploatacji	127 mieś.	
Korekta za pierwszą rejestrację	1100.00 zł.	
	po korekcie	13750.00 zł.

##### Wyposażenie dodatkowe :

Lp.	Nazwa elementu	%	wsp.	wartość zł.
1.	ABS	1.95	0.32	86.00
2.	Autoalarm	0.84	0.32	37.00

3.Lusterka zew. podg. Regul elek.	0.93	0.32	41.00
4.Szyby przednie regul. elektr.	0.71	0.32	31.00
5..Swiatla p/mgielne przednie	0.53	0.32	23.00
6.układ kontroli trakcji	0.48	0.32	21.00
7.Zamek centralny	0.88	0.32	39.00

-----  
278.00 zł.

Korekta za wyposażenie 278.00 zł.  
po korekcie **14028.00 zł.**

Przebieg normatywny 253700 km  
Przebieg rzeczywisty 526593 km  
Korekta za przebieg - 3367.00 zł.  
po korekcie **10661.00 zł.**

Korekta ze względu na rodzaj eksploatacji – 5 %  
Korekta za eksploatację – 533.00 zł.  
po korekcie **10108.00 zł.**

Ogumienie :  
3 szt x 534.00 zł/szt x 0.3 = 480.60 zł.  
2 szt x 534.00 zł/szt x 0.20 = 214.60 zł.  
Korekta za ogumienie - 675.00 zł.  
po korekcie **9433.00 zł.**

Korekta dot. napraw koniecznych - 1200.00 zł.  
po korekcie **8233.00 zł.**

-----  
Wartość rynkowa samochodu bez wyposażenia specjalnego wynosi netto **8250.00 zł.**

## VI. Określenie wartości rynkowej wyposażenia specjalnego pojazdu :

### Stan techniczny :

- 1.Laweta do noszy
- 2.Szyna do mocowania sprzętu
- 3.Uchwyt mocowania respiratora
- 4.Uchwyt na kroplówkę
- 5.Szuflada grzewcza – termobox do grzania płynów infuzyjnych.
- 6.Szawka na butle gazowe.
- 7.Szafka na lekarstwa
- 8.Szfka na drobny sprzęt medyczny
- 9.Szafki dolne.
- 10.Szafki górne
- 11.Niezależne ogrzewania przedziału medycznego typu Webasto.
- 12.Fotele 3szt.
- 13.Oświetlenie przedziału medycznego.
- 14.Sygnaly dźwiękowe i świetlne typowe, wymagane dla przedmiotowych pojazdów.
- 15.Oznakowanie zewnętrzne pojazdu zgodne z obowiązującymi przepisami.

Wyposażenie kompletne. Kwalifikuje się do dalszego użytkowania.

POLSKI ZWIĄZEK MOTOROWY  
OKRĘGOWY ZESPÓŁ DZIAŁALNOŚCI  
GOSPODARCZEJ sp. z o.o.  
50-241 Wrocław ul. Henryka Pobożnego 25  
NIP 896-000-18-24 Regon 930507377  
Oddział w Gorzowie Wielkopolskim  
66-400 Gorzów Wlkp., ul. Kosynierów Gdyńskich 78  
tel. 095 722 36 60



**POLSKI ZWIĄZEK MOTOROWY**  
**OSOBOWY ZESPÓŁ DZIAŁALNOŚCI**  
**GOSPODARCZEJ sp. z o.o.**  
 50-241 Wrocław ul. Henryka Pobożnego 25  
 NIP 896-010-18-24 Regon 930507377  
 Gdział w Gorzowie Wielkopolskim  
 66-400 Gorzów Wlkp., ul. Kosynierów Gdvrńskich 78  
 tel. 225 755 111

**ZECZOZNAWCA SAMOCHODOWY**  
 Min. Infrastruktury Nr PIS 000256  
 Certyfikat CCRS Nr 0127/2

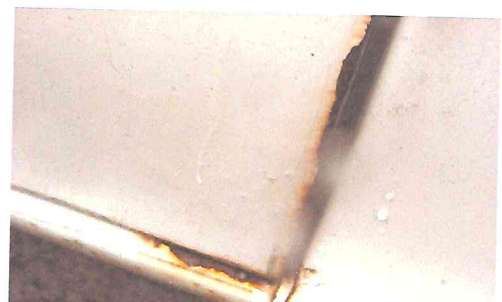
mgr inż. Jerzy Machowina



POLSKI ZWIĄZEK MOTOROWY  
OKRĘGOWY ZESPÓŁ DZIAŁALNOŚCI  
GOSPODARCZEJ sp. z o.o.  
50-241 Wrocław ul. Henryka Pobożnego 25  
NIP 896-000-18-24 Regon 930507377  
Oddział w Gorzowie Wielkopolskim  
66-400 Gorzów Wlkp., ul. Kosynierów Gąyńskich 78  
tel. 095 722 36 60

RZECZOZNAWCA SAMOCHODOWY  
Min. Infrastruktury Nr RS 000256  
Certyfikat CORŚ Nr 012712

mgr inż. Jerzy Machowina



POLSKI ZWIĄZEK MOTOROWY  
 OBYWATELSKI ZESPÓŁ DZIAŁALNOŚCI  
 GOSPODARCZEJ sp. z o.o.  
 50-241 Wrocław ul. Henryka Pobożnego 25  
 NIP 896-010-18-24 Regon 930507377  
 Oddział w Gorzowie Wielkopolskim  
 66-400 Gorzów Wlkp., ul. Kosynierów Gdwińskich 78

ZECZOZNAWCA SAMOCHODOWY  
 Min. Infrastruktury Nr RS 060256  
 Certyfikat CCPS Nr 612712  
 mgr inż. Jerzy Machowina